

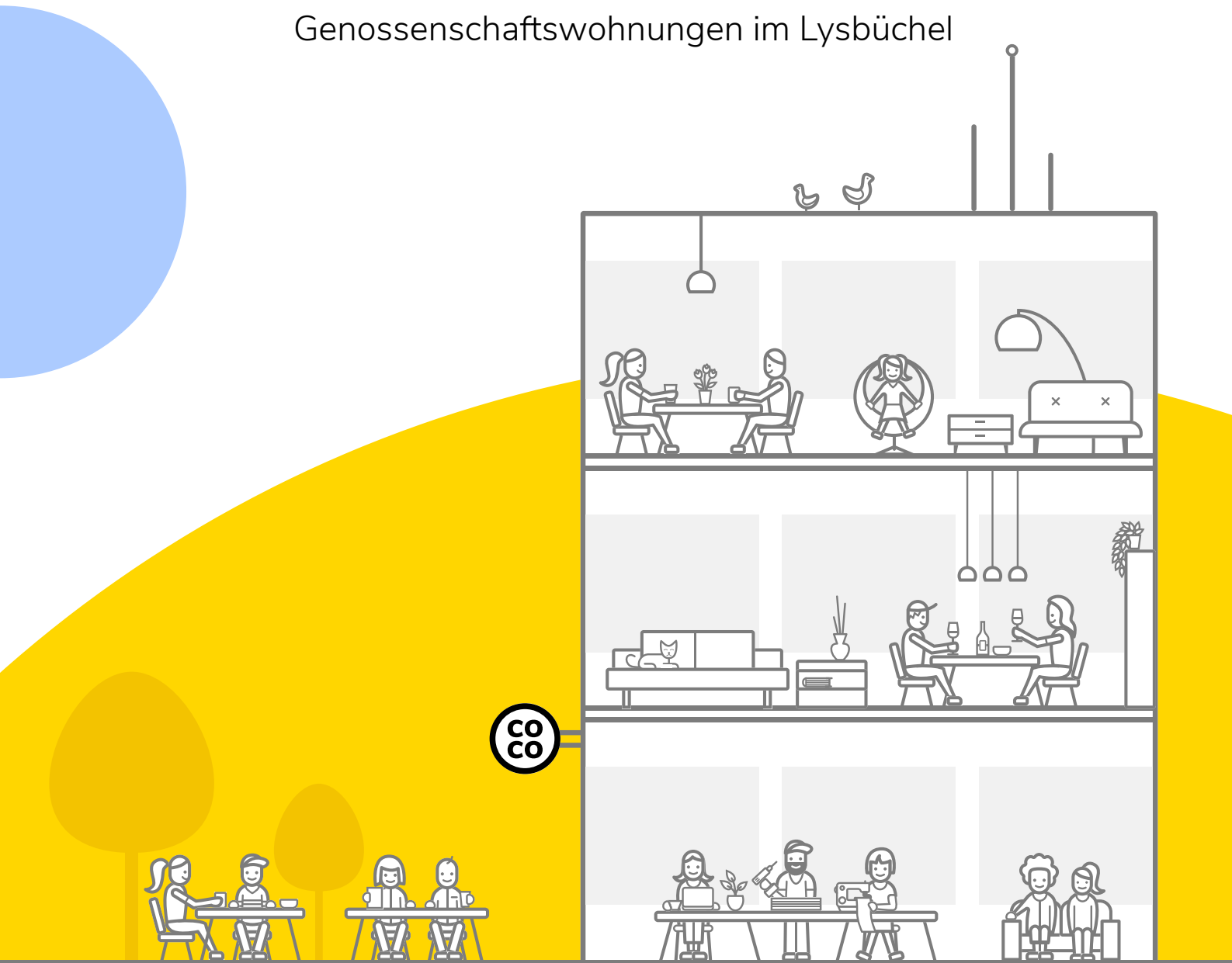


Coco Basel

Überblick | Fakten | Version Februar 2021

Zusammen das Haus und das Quartier beleben –

Genossenschaftswohnungen im Lysbüchel



Überblick

Inhaltsverzeichnis	
Überblick	2-3
Bauprojekt	4
Fassadenansicht	5
Grundrisspläne	6-8

Kontaktangaben

www.coco-basel.ch

kontakt@coco-basel.ch

Bleib auf dem Laufenden und folge uns auf

[Facebook](#) | [Instagram](#) «Coco Basel-Leben im Lysbüchel».

Situation

Auf dem Lysbüchel entwickelt sich unter der Federführung der Stiftung Habitat ein neues Quartier. Infos zur «Quartierentwicklung Lysbüchel Süd» hier: bit.ly/lysbuechel

Die Wohnbaugenossenschaft Areal, WBG Areal bildet zusammen mit 11 weiteren Baurechtsnehmenden eine Blockrandbebauung und erstellt darin ein innovatives Wohn- und Arbeitsgebäude.

Philosophie

Mit dem Coco entsteht günstiger Raum für Menschen, die gemeinsam leben, arbeiten, werken, etwas bewegen, anbieten oder einfach nur in Gesellschaft sein möchten. Das Ziel ist es, das Quartier zu beleben und zu vernetzen, denn wir sind überzeugt, dass der Weg für ein nachhaltiges Leben miteinander einfacher gelingt.

Diversität unter den Coco-Bewohner*innen hinsichtlich Alter, sozioökonomischer und kultureller Hintergründe hat einen wichtigen Stellenwert und wird im Vermietungsprozess entsprechend berücksichtigt.

Angebot

coläbe

Genossenschaftswohnungen von 1 bis 5 Zimmer.

coschaffe

Arbeitsplätze im Erd- und Untergeschoss zum dazu Mieten.

community

Gemeinschaft und Austausch pflegen und unkompliziert Nachbarschaftshilfe leben.

Partizipation | Selbstorganisation

Interessierte am Konzept oder am Mieten gestalten die Grundpfeiler mit für das zukünftige gemeinsame Wohnen und Betreiben der verschiedenen Nutzungen. Dazu trifft sich regelmässig die Arbeitsgruppe Kreativprozess zu virtuellen und analogen Workshops.



Wohnbaugenossenschaft Areal, WBG Basel

Die Wohnbaugenossenschaft steht in ihrem 25. Betriebsjahr. In ihrem Eigentum befinden sich heute zwei Liegenschaften mit insgesamt 12 Wohnungen an der Rixheimer- und Lothringerstrasse. Neu baut die WBG Areal 22 Wohnungen im Lysbüchel Quartier.

Vorstand

Réne Bär
Thomas Ineichen, Präsident
Roland Hürzeler
Iris Lenardic
Michael von Arx
Patrick Zemp



Partner*innen

Baurechtsgeberin Stiftung Habitat
www.habitat.ch

Architekturbüro Stump & Schibli Architekten
www.stumpschibliarch.ch

Immobilienbewirtschaftung Wohnstadt Wohn- und Verwaltungsgenossenschaft
www.wohnstadt.ch

Anmelden

Interessierte können sich für eine Wohnung, einen Coco-Arbeitsplatz und die Mitwirkung in der Arbeitsgruppe Kreativprozess via der Website anmelden.

Die Mindestanzahl Bewohner*innen pro Wohnung beträgt Anzahl Zimmer minus 1 für die ökologische Verträglichkeit.

Wir freuen uns auf eine bunt gemischte community!

Impressum

© aller Fotos und Pläne liegt bei der Wohnbaugenossenschaft Areal, WBG Basel
Margarethenstrasse 99, 4053 Basel
kontakt@coco-basel.ch

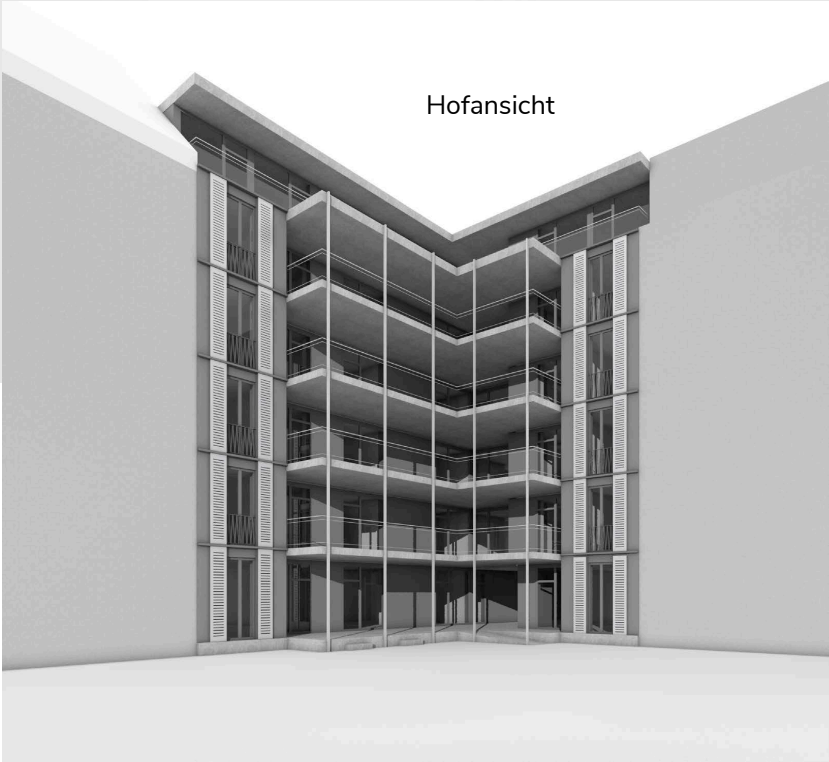
Bauprojekt

Lage	Beckenstrasse 10, 4056 Basel, Google Maps			
Wohnungen	insgesamt 22 Wohnungen			
	1	1	Zimmer	
	2	2	Zimmer	
	6	2.5	Zimmer	
	5	3.5	Zimmer	
	4	4.5	Zimmer	
	4	5.5	Zimmer	
Nutzungen	<ul style="list-style-type: none">- Zugang zu Wohnungen über grosszügige Lauben bzw. Terrassenanteile- Gewerberaum im EG, 81.4m² (Gestaltung/Betrieb durch Hausbewohner*innen)- Werkstatt- oder Lagerraum im UG- Gemeinschaftsraum im EG, 49.5m²- Anteil im gemeinschaftlichen Garten der Blockrandbebauung- Waschküche im EG mit Gartenanschluss- Kellerabteil pro Wohnung- Veloparkplätze im UG			
Nachhaltigkeit	<ul style="list-style-type: none">- Holzbau mit Betonkern- Photovoltaik und Begrünung auf dem Dach- keine Autoparkplätze (Ausrichtung auf Velomobilität)- Fernwärme- Versickerungsanlage zur Bewässerung der Grünanlage			
Mieten provisorische Preisspanne*	1 Zimmer	34.3m ²	CHF	630.00 bis 750.00
	2 Zimmer	39.8 m ²	CHF	720.00 bis 860.00
	2.5 Zimmer	52.2 m ²	CHF	1'050.00 bis 1'150.00
	3.5 Zimmer	60.2 m ²	CHF	1'090.00 bis 1'300.00
	4.5 Zimmer	72.2 m ²	CHF	1'310.00 bis 1'540.00
	5.5 Zimmer	102.1 m ²	CHF	1'830.00 bis 2'150.00
Bezug der Wohnungen	Zuzüglich Nebenkosten von ca. 10% Die Höhe der Anteilscheine beträgt 3 Monatsmieten. *Die definitiven Mietzinse können erst mit der Mitte Juli 2021 vorbehältlich coronabedingter Verzögerungen.			

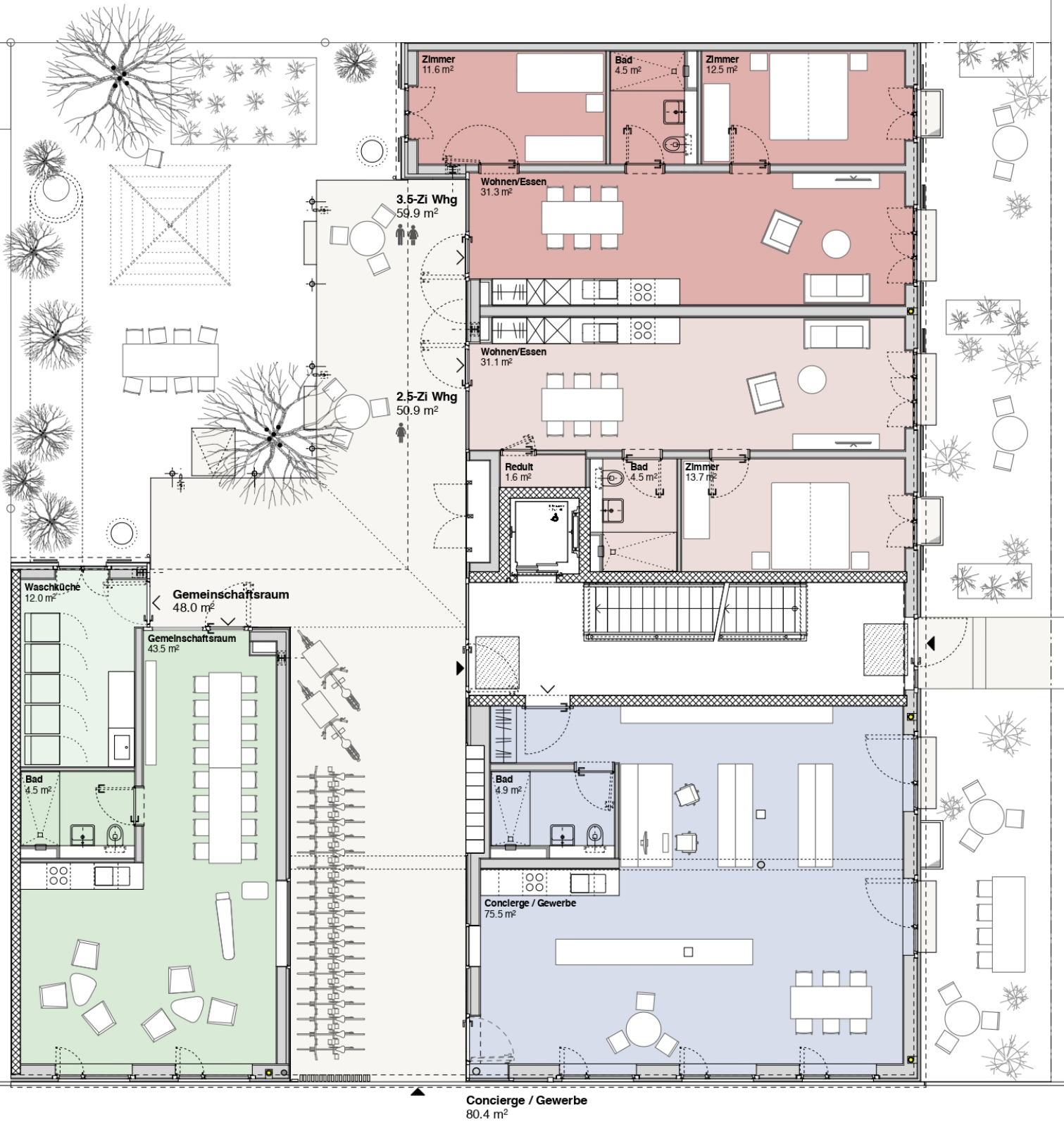
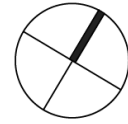
Fassadenansicht



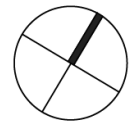
Hofansicht



Grundrisspläne: Erdgeschoss



Grundrisspläne: **Obergeschoss 1 - 4**



Grundrisspläne: Dachgeschoss

